

CONTRIBUTO ALLA DISTRIBUZIONE ED ALLA CARIOLOGIA
DI *ALLIUM COMMUTATUM* GUSS. IN PUGLIA

Allium commutatum Guss. (*A. ampeloprasum* L. var. *lussinense* Hararic; *A. bimetrace* Gandoger) è entità costiera a diffusione centro-orientale nell'ambito del bacino del Mediterraneo. PIGNATTI (1982) riporta la specie per: le piccole isole, coste della Campania, Puglia, Calabria, Sicilia, Sardegna, Corsica ed isole vicine, Monte Conero (Marche) e isola di Pianosa, indicandola come rara. La distribuzione in Puglia di *Allium commutatum* viene riportata più in dettaglio da GARBARI e CELA RENZONI (1975) che segnalano le stazioni di Santa Maria di Leuca, Gagliano del Capo in località Ciolo e Marina di Novaglie, tutte località della provincia di Lecce, mentre da ricerche di erbario effettuate da A.J.B. Brillì Cattarini (in GARBARI e CELA RENZONI, op. cit.) sono stati accertati altri due reperti di provenienza pugliese (in Herb. RO) in base a raccolte di E. Migliorato sull'Isola del Campo di Gallipoli (Le) e di E. Carano per una località non ben precisata. Successivamente BIANCO et al. (1986) riportano la specie anche per Torre Minervino, lungo la costa orientale del Salento meridionale. Nuove ricerche floristiche lungo le coste pugliesi ci hanno consentito il rinvenimento di altre stazioni della specie in oggetto che risultano così dislocate (Fig. 1):

- Torre Colimena (Ta), 20.VII.1986, costa bassa e sassosa;
- Torre Castiglione (Le), 10.VIII.1987, costa bassa e rocciosa;
- Torre Uluzzo (Le), 7.X.1988, costa alta e rocciosa;
- Torre dell'Orso (Le), 15.IX. 1986, costa alta e rocciosa;
- Torre Guaceto (Br), 10.VIII.1987, costa bassa e rocciosa;
- Scogli di Apani (Br), 10.VIII.1987, costa bassa e rocciosa;
- Torre a Mare (Ba), 7.VII.1986, costa bassa e sassosa;
- Polignano (Ba), 10.VII.1986, costa bassa e sassosa.

** Istituto di Botanica dell'Università, Via Amendola 173 - 70126 Bari.

* Facoltà di Scienze dell'Università, c.p. 193 - 73100 Lecce.

+ Gruppo Naturalisti Salentini, Lecce.

I campioni in oggetto sono depositati presso l'Erbario del Gruppo Naturalisti Salentini di Lecce.

Un esame cariologico effettuato su campioni delle stazioni di Torre Minervino e Torre a Mare ha confermato il numero cromosomico $2n = 16$ costantemente riscontrato da GARBARI e CELA RENZONI (op. cit.) e un cariotipo sostanzialmente identico a quello da essi riscontrato con sei coppie pressoché metacentriche e due coppie satellitate (Fig. 2) con formula secondo LEVAN et al. (1964): $2n = 2x = 12 m + 2 st^s + 2 sm^s$.

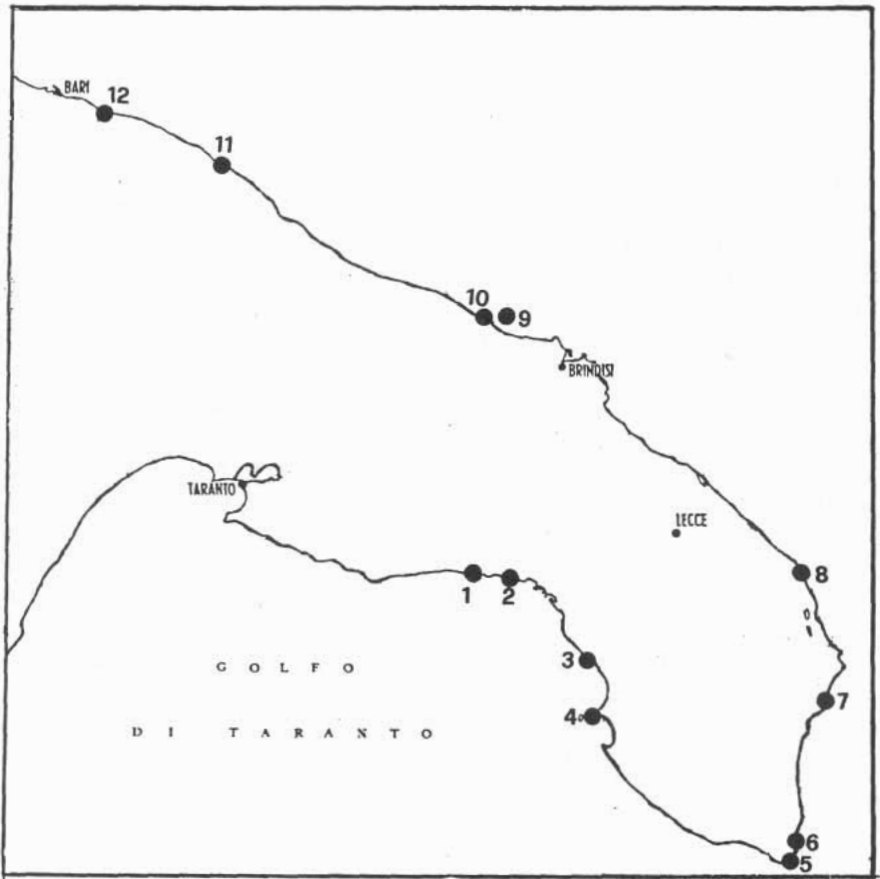


Fig. 1 - Stazioni pugliesi note di *Allium commutatum* Guss.: 1) Torre Colimena; 2) Torre Castiglione; 3) Torre Uluzzo; 4) Isola del Campo; 5) S. M. di Leuca; 6) Gagliano del Capo e Marina di Novaglie; 7) Torre Minervino; 8) Torre dell'Orso; 9) Scogli di Apani; 10) Torre Guaceto; 11) Polignano; 12) Torre a Mare.

(L'esame cariologico è stato effettuato su metafasi di cellule meristematiche di apici radicali pretrattati con colchicina 0,3%, fissati con soluzione 5,1,1,1 (BATTAGLIA, 1957) e colorati secondo la tecnica di Feulgen)

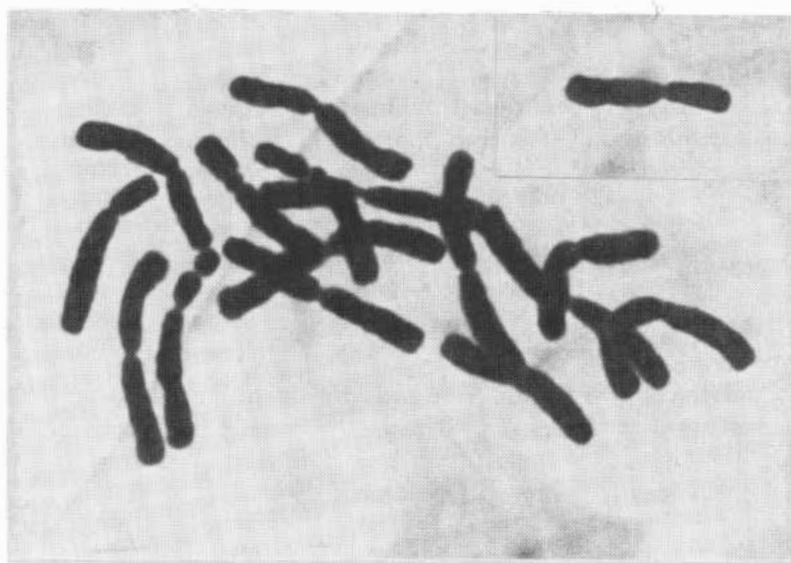


Fig. 2 - In alto piastra metafasica (x 2200), in basso idiogramma di *Allium commutatum* Guss.

RINGRAZIAMENTI

Si ringrazia il prof. F. GARBARI dell'Università di Pisa per i preziosi consigli e suggerimenti.

RIASSUNTO

Gli autori riferiscono del ritrovamento in Puglia di nuove stazioni di *Allium commutatum* Guss. Essi riportano lo studio kariologico di alcuni campioni raccolti.

SUMMARY

Contribution to the distribution and to the karyology of *Allium commutatum* Guss. in Apulia. - The authors report about the finding in Apulia of new stations of *Allium commutatum* Guss. They report a karyological study of some specimen picked.

BIBLIOGRAFIA

- BATTAGLIA E., 1957 - A new «5 minutes-fixation» in chromosome analysis. *Caryologia*, 9 : 368 - 370.
- BIANCO P., MEDAGLI P., D'EMERICO S., RUGGIERO L., 1986 - Aspetti interessanti della flora di Torre Minervino (Puglia meridionale). *Thalassia Salent.*, 16 : 43 - 58.
- GARBARI F., CELA RENZONI G., 1975 - Il genere *Allium* in Italia VII. Il caso di *Allium commutatum* Guss. *Lavori della Società Italiana di biogeografia*, n. s., 5 : 1 - 16.
- LEVAN A., FREGDA K., SANBERG A.A., 1964 - Nomenclature for centromeric position on chromosomes. *Hereditas* 52 : 201 - 220.
- PIGNATTI S., 1982 - *Flora d'Italia*, 3 : 384.