

Collezione "MAUS"

Specie indeterminata



CODICE UNIVOCO: 86.852

LOCALIZZAZIONE:

Localizzazione geografica/amministrativa: Università del Salento

Collocazione specifica: Museo dell'Ambiente, Campus Ecotekne, Lecce

OGGETTO: lastra calcarea con fauna ittica fossile all'interno

CRONOLOGIA: circa 72 milioni di anni fa, Campaniano superiore/Maastrichtiano inferiore

DATI TECNICI:

Materiale: calcare

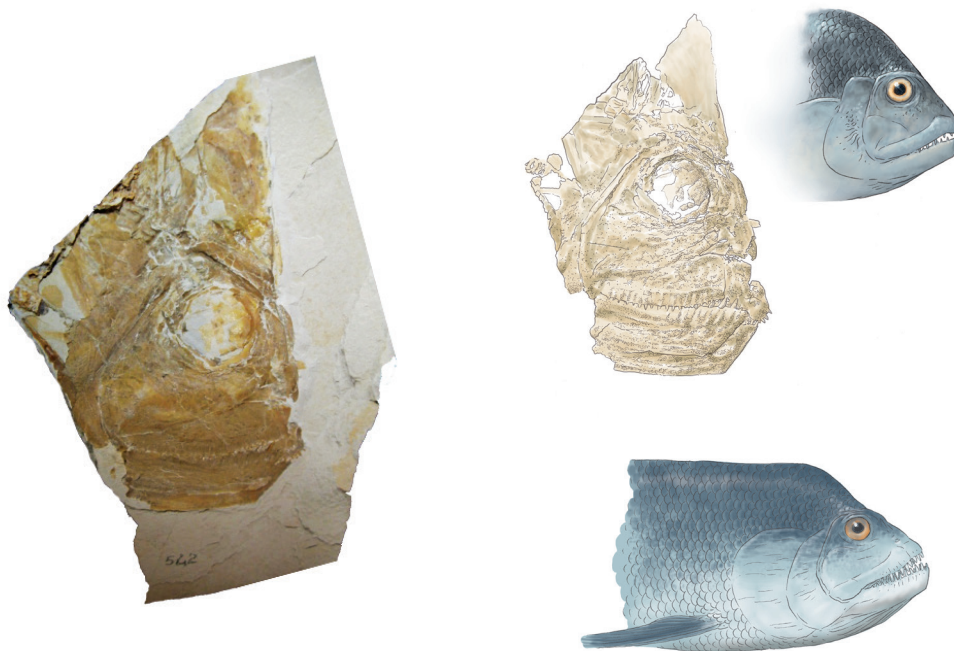
Misure: 14 x 4,5 cm

CONSERVAZIONE: buono stato di conservazione

RESTAURI: non è stata effettuata alcuna operazione di restauro

DESCRIZIONE: questo ittiolita si presenta in buone condizioni di conservazione ed appare abbastanza integro nella sua composizione, nonostante la lastra che lo contiene sia frantumata e composta da due pezzi. È un esemplare di piccole dimensioni e dal corpo abbastanza alto. Non è stato sottoposto ad alcuno studio paleontologico perciò non si conosce la sua appartenenza tassonomica.

Specie indeterminata



CODICE UNIVOCO: 86.856

LOCALIZZAZIONE:

Localizzazione geografica/amministrativa: Università del Salento

Collocazione specifica: Museo dell'Ambiente, Centro Ecotekne, Via per Monteroni, Lecce

OGGETTO: lastra calcarea con fauna ittica fossile all'interno

CRONOLOGIA: circa 72 milioni di anni fa, Campaniano superiore/Maastrichtiano inferiore

DATI TECNICI:

Materiale: calcare

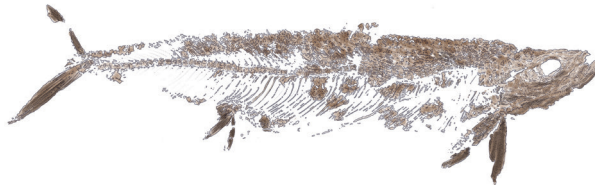
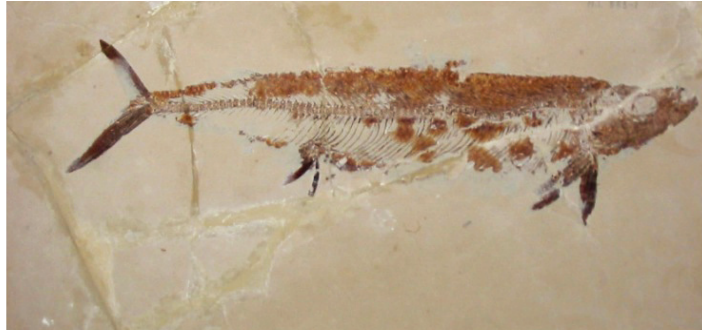
Misure: 15 x 11 cm (circa)

CONSERVAZIONE: buono stato di conservazione

RESTAURI: non è stata effettuata alcuna operazione di restauro

DESCRIZIONE: tale blocco contiene solo la testa di un ittiolita, proveniente da Oria (Br); la specie di appartenenza non è stata identificata, ma alcune caratteristiche potrebbero accomunarla al genere *Xiphactinus*. Le condizioni di conservazione e di presentazione di questo campione sono molto buone, in quanto si riescono a distinguere nitidamente alcune parti della testa, come gli occhi, la mascella inferiore che si protrae verso l'esterno di più rispetto a quella superiore, i denti. Tuttavia l'ittiolita è incompleto, in quanto manca la porzione posteriore del corpo.

Specie indeterminata



CODICE UNIVOCO: 86.857

LOCALIZZAZIONE:

Localizzazione geografica/amministrativa: Università del Salento

Collocazione specifica: Museo dell'Ambiente, Centro Ecotekne, Via per Monteroni, Lecce

OGGETTO: lastra calcarea con fauna ittica fossile all'interno

CRONOLOGIA: circa 72 milioni di anni fa, Campaniano superiore/Maastrichtiano inferiore

DATI TECNICI:

Materiale: calcare

Misure: 51 x 15 cm

CONSERVAZIONE: buono stato di conservazione

RESTAURI: sono state eseguite delle operazioni per unire i frammenti in cui era divisa la lastra

DESCRIZIONE: l'esemplare proviene dall'area di Nardò e fu annesso alla collezione del MAUS da A. Meleleo. Non è stato ancora sottoposto ad alcuno studio tassonomico, e non se ne conosce la specie. Si è conservato in buone condizioni, completo. È un esemplare di grandi dimensioni, molto bello.

Specie indeterminata



CODICE UNIVOCO: 86.858

LOCALIZZAZIONE:

Localizzazione geografica/amministrativa: Università del Salento

Collocazione specifica: Museo dell'Ambiente, Centro Ecotekne, Via per Monteroni, Lecce

OGGETTO: lastra calcarea con fauna ittica fossile all'interno

CRONOLOGIA: circa 72 milioni di anni fa, Campaniano superiore/Maastrichtiano inferiore

DATI TECNICI:

Materiali: calcare

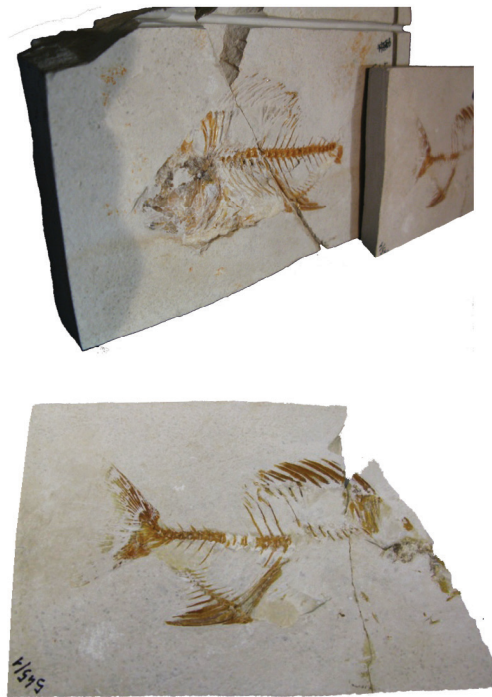
Misure: 10 x 3 cm

CONSERVAZIONE: buono stato di conservazione

RESTAURI: non è stata effettuata alcuna operazione di restauro

DESCRIZIONE: in questa lastra calcarea di Alessano (Le) si può osservare l'ittiolita dal suo lato destro e si notano le buone condizioni di conservazione dell'animale e la sua integrità. Si riescono ad ammirare molto bene le varie componenti della colonna vertebrale e si vede anche come la mascella sia più prominente della mandibola. Purtroppo non si conosce il nome della specie di appartenenza perché non è stato condotto ancora alcuno studio in merito. Il reperto è stato donato al MAUS da R. Belvedere nel 1997, assieme a molti altri esemplari.

Specie indeterminata



CODICE UNIVOCO: 86.859

LOCALIZZAZIONE:

Localizzazione geografica/amministrativa: Università del Salento

Collocazione specifica: Museo dell'Ambiente, Centro Ecotekne, Via per Monteroni, Lecce

OGGETTO: lastra calcarea con fauna ittica fossile all'interno

CRONOLOGIA: circa 72 milioni di anni fa, Campaniano superiore/Maastrichtiano inferiore

DATI TECNICI:

Materiale: calcare

Misure: 12 x 6 cm circa

CONSERVAZIONE: buono stato di conservazione

RESTAURI: sono stati uniti i vari frammenti in cui era suddiviso la lastra contenete il pesce

DESCRIZIONE: questo reperto è in buono stato ed è composto da due elementi speculari, cioè impronta e controimpronta. Si è conservata buona parte del suo corpo, ma non essendo stato fatto alcuno studio specifico non si conosce il suo gruppo di appartenenza. Sembra molto simile agli esemplari appartenenti all'ordine Zeiformes.

Specie indeterminata



CODICE UNIVOCO: 86.860

LOCALIZZAZIONE:

Localizzazione geografica/amministrativa: Università del Salento

Collocazione specifica: Museo dell'Ambiente, Centro Ecotekne, Via per Monteroni, Lecce

OGGETTO: lastra calcarea con fauna ittica fossile all'interno

CRONOLOGIA: circa 72 milioni di anni fa, Campaniano superiore/Maastrichtiano inferiore

DATI TECNICI:

Materiale: calcare

Misure: 30 x 2 cm (circa)

CONSERVAZIONE: buono stato di conservazione

RESTAURI: non è stata effettuata alcuna operazione di restauro

DESCRIZIONE: questo particolare ittiolite si distingue subito dagli altri campioni della fauna cretacea salentina a causa della sua particolare forma allungata ed affusolata. Si può considerare completo anche se mancano le estremità sia del muso che della coda. Non è stato ancora oggetto di alcuno studio identificativo, ma si può attribuire una certa somiglianza alla famiglia Dercetidae.

Specie indeterminata



CODICE UNIVOCO: 86.861

LOCALIZZAZIONE:

Localizzazione geografica/amministrativa: Università del Salento

Collocazione specifica: Museo dell'Ambiente, Centro Ecotekne, Via per Monteroni, Lecce

OGGETTO: lastra calcarea con fauna ittica fossile all'interno

CRONOLOGIA: circa 72 milioni di anni fa, Campaniano superiore/Maastrichtiano inferiore

DATI TECNICI:

Materiale: calcare

Misure: 22 x 9 cm

CONSERVAZIONE: buono stato di conservazione

RESTAURI: non è stata effettuata alcuna operazione di restauro

DESCRIZIONE: questo esemplare, di piccole dimensioni, è ben conservato e integro in tutte le sue parti. Ha un corpo alto, rispetto alla lunghezza totale e la testa ha delle dimensioni che sono quasi un terzo di quelle della spina. La specie appartiene probabilmente al genere *Pseudopycnodus*.

Specie indeterminata



CODICE UNIVOCO: 86.865

LOCALIZZAZIONE:

Localizzazione geografica/amministrativa: Università del Salento

Collocazione specifica: Museo dell'Ambiente, Centro Ecotekne, Via per Monteroni, Lecce

OGGETTO: lastra calcarea con fauna ittica fossile all'interno

CRONOLOGIA: circa 72 milioni di anni fa, Campaniano superiore/Maastrichtiano inferiore

DATI TECNICI:

Materiale: calcare

Misure: 18,5 x 4,5 cm

CONSERVAZIONE: buono stato di conservazione

RESTAURI: non è stata effettuata alcuna operazione di restauro

DESCRIZIONE: questo reperto è giunto a noi in ottime condizioni ed è completo; è un pesce di taglia media, ma non si conosce il suo nome scientifico. Presenta però alcune caratteristiche morfologiche comune con altri esemplari dell'ittiofauna cretacea salentina, che consentono di avvicinarlo all'ordine Leptolepiformes.

Specie indeterminata



CODICE UNIVOCO: 86.867

LOCALIZZAZIONE:

Localizzazione geografica/amministrativa: Università del Salento

Collocazione specifica: Museo dell'Ambiente, Centro Ecotekne, Via per Monteroni, Lecce

OGGETTO: lastra calcarea con fauna ittica fossile all'interno

CRONOLOGIA: circa 72 milioni di anni fa, Campaniano superiore/Maastrichtiano inferiore

DATI TECNICI:

Materiale: calcare

Misure: 9 x 2 cm

CONSERVAZIONE: buono stato di conservazione

RESTAURI: non è stata effettuata alcuna operazione di restauro

DESCRIZIONE: questo pesce è giunto a noi abbastanza completo, in discrete condizioni, anche se non sono completamente evidenti alcune sue componenti. È un esemplare di taglia piccola, ed ha un corpo abbastanza sottile. A causa dell'assenza di studi tassonomici su di esso, non se ne conosce ancora il nome specifico.

Specie indeterminata



CODICE UNIVOCO: 86.870

LOCALIZZAZIONE:

Localizzazione geografica/amministrativa: Università del Salento

Collocazione specifica: Museo dell'Ambiente, Campus Ecotekne, Lecce

OGGETTO: lastra calcarea con fauna ittica fossile all'interno

CRONOLOGIA: circa 72 milioni di anni fa, Campaniano superiore/Maastrichtiano inferiore

DATI TECNICI:

Materiale: calcare

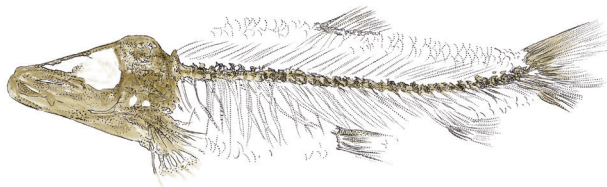
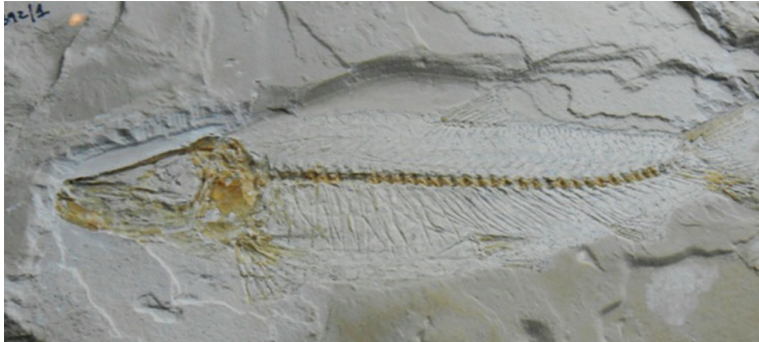
Misure: 13,5 x 4,5 cm (circa)

CONSERVAZIONE: buono stato di conservazione

RESTAURI: non è stata effettuata alcuna operazione di restauro

DESCRIZIONE: questo esemplare si è conservato quasi integralmente ed in buone condizioni, che ne permettono la facile osservazione; manca solo una porzione della coda. Non è stata identificata la specie ma probabilmente si tratta di una del genere *Pseudopycnodus*.

Specie indeterminata



CODICE UNIVOCO: 86.871

LOCALIZZAZIONE:

Localizzazione geografica/amministrativa: Università del Salento

Collocazione specifica: Museo dell'Ambiente, Campus Ecotekne, Lecce

OGGETTO: lastra calcarea con fauna ittica fossile all'interno

CRONOLOGIA: circa 72 milioni di anni fa, Campaniano superiore/Maastrichtiano inferiore

DATI TECNICI:

Materiale: calcare

Misure: 15,5 x 5 cm (circa)

CONSERVAZIONE: buono stato di conservazione

RESTAURI: non è stata effettuata alcuna operazione di restauro

DESCRIZIONE: questo itticolito si presenta in buone condizioni di conservazione ed appare abbastanza integro nella sua composizione; è assente solo una porzione della coda dell'animale. Possiede un muso allungato, con mascella e mandibola prominenti, nonostante il corpo non sia affusolato. Non è stato sottoposto ad alcuno studio paleontologico perciò non si conosce la sua appartenenza tassonomica.

Specie indeterminata



CODICE UNIVOCO: 86.875

LOCALIZZAZIONE:

Localizzazione geografica/amministrativa: Università del Salento

Collocazione specifica: Museo dell'Ambiente, Centro Ecotekne, Via per Monteroni, Lecce

OGGETTO: lastra calcarea con fauna ittica fossile all'interno

CRONOLOGIA: circa 72 milioni di anni fa, Campaniano superiore/Maastrichtiano inferiore

DATI TECNICI:

Materiale: calcare

Misure: 19 x 4,5 cm

CONSERVAZIONE: buono stato di conservazione

RESTAURI: sono stati uniti i due pezzi in cui era diviso il fossile

DESCRIZIONE: questo reperto si presenta in ottime condizioni e quasi completo, mancano solo le porzioni di alcune spine della zona centrale. La prima caratteristica morfologica che appare subito evidente è la grande dimensioni della testa rispetto al resto delle dimensioni corporee, oltre alla forma allungata ed appuntita di mascella e mandibola. Il campione non è mai stato studiato, perciò non si conoscono ulteriori informazioni su di esso.